

Üniversite Gençliğinin

Sosyal Sorumluluk Anlayışı Çerçevesinde

Kentsel Dışlanmışlık ve

Yoksulluk ile Mücadeleye Katılımı

Mehtap Birgili - Gürcan Banger

Çanakkale Onsekiz Mart Üniversitesi

4. Uluslararası STK Konferansı

19-21 Ekim 2007



Anahtar sözcükler - Keywords

- Küreselleşme
- Üniversite gençliği
- Sosyal sorumluluk
- Kentsel yerleşim
- Kentsel dışlanmışlık
- Kentsel yoksulluk
- Kentsel yoksulluğun hafifletilmesi
- Gönüllü katılım
- Globalization
- University youth
- Social responsibility
- Urban habitat
- Urban debauchery
- Urban poverty
- Urban poverty alleviation
- Voluntary participation





Artan Sosyal Sorumluluk

- Küresel çağın karmaşıklaşan ilişkileri nedeniyle; toplumu ve ekonomiyi oluşturan unsurların birbirlerine karşı sorumlulukları artmaktadır.
- Bu anlayış çerçevesinde tanımlanan **sosyal sorumluluk**; içinde bulunulan ortamın
 - korunması,
 - sürdürülmesi ve
 - gelişmesi konusundaki yükümlülükleri ifade etmektedir.

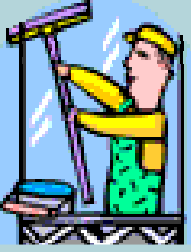




Sosyal Sorumluluk ve Kent

- **Sosyal sorumluluk anlayışı ile; toplumun ve kentsel yerleşimin birbirinden yabancılaşmış kesim ve bölgelerinin olmaması amacı güdülmektedir.**
- **Çünkü şehrin herhangi bir bölümündeki sosyal dışlanmışlığın veya ekonomik yoksulluğun olumsuz etkileri, kentin tamamına yansımaktadır.**





Kentsel Yoksulluk

- Şehirde yaşayan insanlar, eğer gelir veya kaynak yetersizliklerinden toplum tarafından benimsenen sosyal yaşam standardını sağlayamıyorsa yoksul olarak kabul edilirler.
- **Kentsel yoksulluk;**
 - işsizlik,
 - düşük gelir,
 - kötü yerleşim şartları,
 - sağlık hizmetlerine erişememe,
 - kültür – spor – eğlence – eğitim imkanlarına ulaşamama gibi görüntüler verir.





Kentsel Sosyal Dışlanma

- Yoksulluğun belirgin sonuçlarından birisi, bireyin şehir yaşamından dışlanmasıdır.
- **Kentsel sosyal dışlanma;** kentli bireylerin
 - yoksulluk,
 - yoksunluk,
 - **zafiyet veya ayrımcılık** gibi nedenlerle toplumun dışına itilmeleri ve kent yaşamına katılımlarının engellenmesi anlamına gelir.





Şehir: Fırsatlar, Tehditler

- Kentsel yoksulluk ve sosyal dışlanma; şehirdeki sosyal risk ve tehdit olgularını oluşturan önemli faktörler arasındadır.
- Ekonomik, sosyal ve kültürel çevre (üst sistem) olarak şehir, değişik kurum ve kuruluşları ile farklı kesimler için yeni **fırsatlar** ve **tehditler** oluşturur.

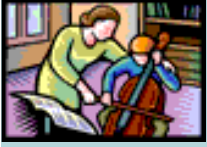




Şehir ve Üniversite

- Bir kentteki üniversite, o yerleşim için en önemli ve ciddi fırsat üreteçlerinin başında gelmektedir.
- Üniversitelerin, buldukları şehirler için '**kentsel kâr modelleri**' yarattığını biliyoruz.





Şehir ve Üniversite

- Üniversite, kent için sadece ekonomik gelir kaynağı değildir. Büyük öğrenci nüfusu ile pek çok ekonomik, sosyal ve kültürel değişime vesile olmaktadır.
- Bir kentteki üniversite varlığı, o şehrin;
 - **bilim,**
 - **teknoloji ve**
 - **sanat yerleşimi** olmasına katkıda bulunmaktadır.





Şehir, Üniversite ve Gençlik

- **Üniversite gençliği;** değişik toplum kesimlerinden gelme ve nitelikli eğitim alma özelliğiyle yenilikçilik potansiyeline sahip önemli bir zenginliktir.
- Ne yazık ki; kent toplumu, gençliğin tanımına uygun üstün niteliklere sahip bu zenginliği henüz
 - **yeterince** ve
 - **doğru biçimde** değerlendirememektedir.





Şehir ve Üniversite Gençliği

- Üniversite gençliğinin önemli bir kentsel zenginlik olarak doğru yönlendirilmesi ve özendirilmesi ile; kentteki yoksul ve sosyal olarak dışlanmış kesimlerin (en azından) bir bölümünün çağdaş şartlar altında kent yaşamına kazandırılabilmesi için adımlar atılabilecektir.
- Bu süreçte **yeni kentsel ilişki modelleri ve iletişim örgütlenmeleri** yaratılmalıdır





Yoksulluk ve Üniversite Gençliği

- Üniversite gençliğinin katılacağı kentsel yoksulluk ve sosyal dışlanmışlıkla mücadele süreci, doğal olarak **'yoksulluğu hafifletme'** (poverty alleviation) üzerine kurgulanacaktır.
- **'Yoksulluğu hafifletme'** yaklaşımı, kent yoksullarını sınırın üzerine çıkarmak yerine yoksulluğu **'taşınır'** hale getirmeye ve yoksulları kent yaşamına entegre etmeye çalışır.
- Çünkü **kentsel yoksulluk; makro sorundur, mikro ölçekte çözülemez.**

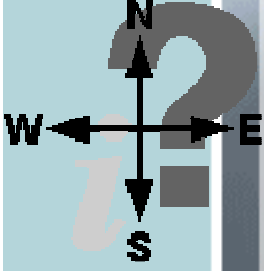




Kentsel Yoksulluğun İkiz Özelliği

- Kentsel yoksulluğun olumsuzluk taşıyan ikili özelliği var.
- Birincisi, yoksulluğun birey bazında tüm boyutlarıyla yaşanıyor olmasıdır.
- İkincisi, yoksulluğu aşmak için atılabilecek adımlara bizatihi yoksulluğun geçit / izin / imkân vermemesidir.
- **Yoksulluk, bir kısır döngüdür.**





Yoksulluđu Aşma Hamlesi

- Kent yoksullarının; kendi yaşam koşullarını iyileştirme gayesiyle bilgi, beceri ve bağlantılarını geliştirebilecek nitelikte kişi ve kuruluşlarla bir araya gelme mekanizmaları kurmaları ve geliştirmeleri oldukça güç görünmektedir.
- Kentlerde sosyal bütünleşme açısından sorun sayılabilecek bu durumun aşılması için üniversite gençliği etkin rol üstlenebilir.

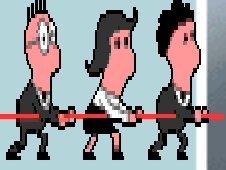




Ne Yapılabilir?

- Hiç kuşkusuz; şehrin öncelikle bir **'kentsel yoksulluk ve sosyal dışlanmışlıkla mücadele'** vizyonu ve programı olması gerekir.
- Böyle bir program için ise **kentsel yoksulluk profili** çıkarılmalıdır.
- Üniversiteli gençler, bu türden bir projenin sokak araştırmaları ve kamuoyu soruşturmaları bölümünde görev üstlenebilirler.





Ne Yapılabilir?

- **Kentsel yoksulluk ve sosyal dışlanmışlıkla mücadele için, her şeyden önce bu göreve uygun bir örgütlenme sözkonusudur.**
- **Üniversiteli gençler, bu amaçla kurulmuş dernek, vakıf veya proje topluluklarında görev alabilirler.**





Ne Yapılabilir?

- AB hibe fonları da dahil olmak üzere; kentsel yoksullukla mücadele kapsamında proje hazırlanıp kaynak sağlanabilecek pek çok fon bulunabilir.
- Üniversiteli gençlerin, bu mücadele alanına yönelik kuracakları dernek veya üniversite kulüpleri aracılığı ile bu konuda çalışmalarını ve özel olarak 'proje yönetimi' eğitimi almaları sağlanabilir.





Ne Yapılabilir?

- **Kentsel yoksullukla mücadele konusu; küresel düzeyde başarı öyküleri ve bu konuda deneyimli uzmanları olan bir alandır.**
- **Bu konu için kurulmuş öğrenci kulüpleri aracılığı ile üniversitede sosyal etkinlikler (konferanslar, sempozyumlar, paneller ve çalıştaylar) düzenlenebilir.**
- **Bu çalışmalarla; küresel, ulusal ve bölgesel deneyimleri paylaşma imkânları oluşup, gelişebilir.**

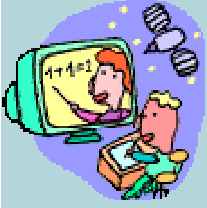




Ne Yapılabilir?

- Üniversitelerde '**Topluma Hizmet Uygulamaları**' isimli seçmeli dersler olduğunu biliyoruz.
- Sivil toplum ve sosyal sorumluluk anlayışının geliştirilmesi düşüncesiyle konulmuş bu derslerde (öğrencilerin katılımlı olarak) kentsel yoksulluk ve sosyal dışlanmırlıkla ilgili çalışmalar yapmaları sağlanabilir.

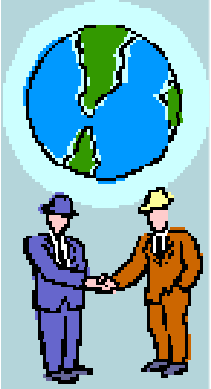




Ne Yapılabilir?

- Üniversitelerin “**Topluma Hizmet Uygulamaları**” dersi aracılığıyla ya da üniversite gençliğinin kulüpleri aracılığı ile yoksul semtlerdeki ilköğretim okullarında ya da ya da çocuk kulüplerinde;
- “**Sosyal Bilgiler**” dersindeki ‘**Sivil Toplum**’ konusunda **sosyal bilgi – beceri – bağlantı zafiyetini** gidermeye yönelik etkinlikler gerçekleştirilebilir.





Ne Yapılabilir?

- **Belediyelerin dış mahallelerde ve yoksul semtlerde de belde evleri ve iletişim merkezleri bulunmaktadır.**
- **Belediye ile üniversite arasında yapılacak ortak protokol çerçevesinde üniversite öğrencilerinin katılımı ile kentsel yoksulluk ve sosyal dışlanışlıkla mücadele konusunda çalışmalar yapılabilir.**





Ne Yapılabilir?

- Belde evlerinde veya yerel sosyal merkezlerde üniversite öğrencilerinin eğitim gördükleri alanlara görev alabilecekleri pek çok faaliyet mevcuttur.
- Öğrenciler, atölyelerin yürütülmesinden değişik yaş gruplarına hobi, spor veya el sanatı eğitimlerine kadar pek çok faaliyette yer alabilirler.





Ne Yapılabilir?

- **Üniversite öğrencileri, belediye ve muhtarlarla koordinasyon sağlayarak; Kızılay, Yeşilay, Çevre Koruma veya Hayvanları Koruma gibi STK'ların katılımıyla yoksul semtlerde topluma açık eğitimler düzenlenebilir. Böylece, çağdaş yurttaş olgusunun gelişmesine katkı koyulabilir.**





Ne Yapılabilir?

- Ülkemizde yoksulların iş sahibi olmasını sağlamaya çalışan '**mikro kredi uygulamaları**' giderek yaygınlaşmaktadır.
- Üniversite öğrencileri yoksul kent bölgeleri için iş fikri üreterek, mikro kredi hakkında bilgilendirmelerde bulunabilirler ya da bu amaçla çalışan kuruluşlar için önemli oranda katkı sağlayabilirler.



Ne Yapılabilir?

- Her kentte yoksul vatandaşları bir iş sahibi yapabilmek üzere kurslar düzenlenmektedir. Bu kurslar aracılığı ile beceri(ler) kazanan vatandaşların ürünlerinin pazarlanmasında ciddi engeller mevcuttur.
- Pazarlama konusunda iş fikri üretmek ve iş geliştirmek üzere üniversite öğrencilerinden katkı ve destek sağlanabilir. (Yurt dışı fuarlar, çok ortaklı satış organizasyonları vb...)





Ne Yapılabilir?

- Yapılan arařtırmalar, 1980 sonrası kuřaklarda tüketim eğilimlerinin hızla yükseldiđini, bireyciliđin sosyal dayanışmanın önüne geçtiđini ve ortak deđerlere karşı duyarsızlıđın arttıđını göstermektedir. Bu, pek 'sevimli' bir durum deđildir.
- Üniversiteli gençlerin kentsel yoksulluk ve sosyal dışlanmıřlık konusunda yapacakları çalışmaların, onları sosyal sorumluluk ve ortak deđerler yönünde özendirceđi öngörülebilir. Bu bile başlı başına bir kazanımdır.





Teşekkürler...

- **Nazik sabrınız ve ilginiz nedeniyle teşekkür ederim.**
- **Sorularınız olursa cevaplamaya çalışmaktan mutluluk duyarım.**

